


CATÁLOGO

2023



METAL 
MATRIX
A B R A Ç A D E I R A S



360

GRAUS

Uma volta completa que
envolve todos os pontos.

De todos os ângulos.

É o fechamento total
seguro e confiável.



TECNOLOGIA EXCLUSIVA



INOVAÇÃO ESTRATÉGICA

Fabricamos e fornecemos
**ABRAÇADEIRAS EM AÇO INOX E
AÇO CARBONO** que seguem rígidos
PADRÕES GLOBAIS DE QUALIDADE
para diversos segmentos.



QUALIDADE

**Afinal, o mundo
é 360, assim
como nós.**

SEGMENTOS QUE **ATUAMOS**





ELÉTRICO



CONSTRUÇÃO CIVIL



NAVAL



PETROQUÍMICA

Certificações que **ATESTAM** **A EXCELÊNCIA**

Para oferecer produtos no mais perfeito estado da arte, com **TECNOLOGIA EXCLUSIVA**, possuímos certificações que atestam a qualidade das abraçadeiras para o mercado global.



CERTIFICAÇÕES INTERNACIONAIS



Atesta a qualidade dos produtos fabricados pela empresa.



Certifica a aptidão para atender com excelência ao mercado automotivo.





A Metalmatrix firmou um pacto de **COMPROMISSO** com o **MEIO AMBIENTE**

A partir de uma estratégia baseada na **SUSTENTABILIDADE** e na ECONOMIA CIRCULAR, desenvolvemos o projeto Metalmatrix Verde. Por meio dele, é dada prioridade não só à **CONSERVAÇÃO DO MEIO AMBIENTE** e à **OTIMIZAÇÃO DOS RECURSOS**, mas na valorização das melhorias constantes para a experiência do cliente e dos colaboradores em uma empresa autossustentável.





MANGOTE 20MM



ABRAÇADEIRA TIPO MANGOTE

Material: Aço carbono e Aço inoxidável AISI 304

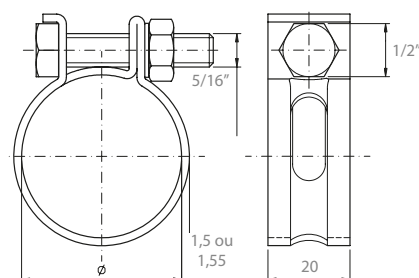
Torque máximo de aperto: 10 Nm

Torque recomendado de aplicação: 8 Nm

Largura da fita: 20 mm

Espessura da fita Aço carbono: 1,55 mm

Espessura da fita Aço inoxidável: 1,50 mm



COD.		Ø (mm)		Ø (pol)		QTD. EMBALAGEM	
Carbono	Inox	Min	Max	Min	Max	Carbono	Inox
04202025	104202025	20	25	13/16"	1"	25	0,10
04202328	104202328	23	28	15/16"	1 1/8"	25	10
04202530	104202530	25	30	1"	1.3/16"	25	10
04202932	104202932	29	32	1.3/16"	1.5/16"	25	10
04203237	104203237	32	37	1.5/16"	1 1/2"	25	10
04203540	104203540	35	40	1.7/16"	1.5/8"	25	10
04203947	104203947	39	47	1.9/16"	1.7/8"	25	10
04204351	104204351	43	51	1.3/4"	2.1/16"	25	10
04204856	104204856	48	56	1.15/16"	2.1/4"	25	10
04205462	104205462	54	62	2.3/16"	2.1/2"	25	10
04205765	104205765	57	65	2.1/4"	2.9/16"	25	10
04206169	104206169	61	69	2.7/16"	2.3/4"	25	10
04206775	104206775	67	75	2.11/16"	3"	10	5
04207381	104207381	73	81	2.7/8"	3.1/4"	10	5
04207987	104207987	79	87	3.1/8"	3.7/16"	10	5
04208694	104208694	86	94	3.7/16"	3.3/4"	10	5
042092100	1042092100	92	100	3.5/8"	3.15/16"	10	5
042099107	1042099107	99	107	3.15/16"	4.1/4"	10	5
0420105117	10420105117	105	117	4.3/16"	4.5/8"	10	5
0420111123	10420111123	111	123	4.3/8"	4.7/8"	10	5
0420117129	10420117129	117	129	4.5/8"	5.1/8"	10	5
0420124136	10420124136	124	136	4.15/16"	5.3/8"	10	5
0420130142	10420130142	130	142	5.1/8"	5.5/8"	5	5
0420137149	10420137149	137	149	5.7/16"	5.7/8"	5	5
0420143155	10420143155	143	155	5.11/16"	6.1/8"	5	5
0420149161	10420149161	149	161	5.7/8"	6.3/8"	5	5
0420162174	10420162174	162	174	6.7/16"	6.7/8"	5	5
0420175188	10420175188	175	188	6.15/16"	7.7/16"	5	5
0420187199	10420187199	187	199	7.3/8"	7.7/8"	5	5
0420200212	10420200212	200	212	7.7/8"	8.3/8"	5	5
0420213225	10420213225	213	225	8.7/16"	8.7/8"	5	5
0420226238	10420226238	226	238	8.15/16"	9.3/8"	5	5

As abraçadeiras desta linha apresentam elevada capacidade de aperto (torque). Indicadas para serviços pesados em tubos e mangueiras de material rígido. Indicadas para altas pressões. Não recomendada a reutilização do produto.

